

ORTESIS

MOVILIDAD

POSICIONAMIENTO

CATÁLOGO PEDIATRICO



2023 - 2024



ORTOIBERICA

DESDE 1985

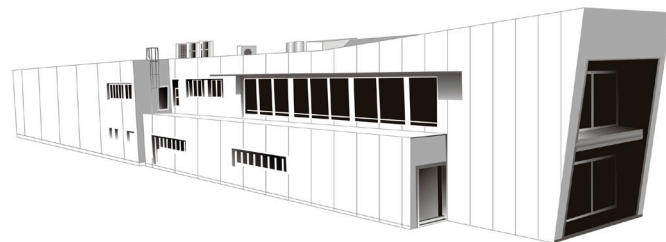
Somos una empresa creada en 1985, especializada en la ortopedia técnica. En nuestro programa general ofrecemos una completa gama de productos de ortesis, prótesis y ayudas, así como de materiales, maquinaria y herramientas para su fabricación.

Estamos especializados en la fabricación con el sistema de CAD CAM.

Este catálogo, es un resumen de los productos destinados a la ortopedia pediátrica.

Nuestra propuesta se basa en el servicio y la calidad, estando presentes nuestros productos en las ortopedias y establecimientos sanitarios con más prestigio de toda la península ibérica.

Si tienen alguna consulta, no duden en ponerse en contacto con nosotros.



- ORTOIBERICA S.L.
- Parque Tecnológico de Asturias, parcela 1
- 33428 Llanera (Principado de Asturias)
- tfno. +34 985794800
- welcome@ortoiberica.es



CONTENIDO

- PAG.5ortesis craneales
 - PAG.6ortesis de Mickie
 - PAG.6.....displasia de cadera
 - PAG.7.....collar cervical Tot
 - PAG.8.....ortesis spherical
 - PAG.9.....maple leaf
 - PAG.10.....halo no invasivo
 - PAG.11.....saro ortesis
 - PAG.12.....adm sistema ponseti
 - PAG.13.....adm con resorte asistido
 - PAG.14.....afo mud con tamarack
 - PAG.15.....adm con abducción y dorsiflexión
 - PAG.16.....ortesis de fibra de carbono
 - PAG.17.....elevate
 - PAG.18.....dafo cascade
 - PAG.19.....dafo cascade
 - PAG.20dafo cascade
 - PAG.21dafo cascade
 - PAG.22.....dafo cascade
 - PAG.23.....dafo cascade
 - PAG.24.....collar headmaster
 - PAG.25.....pectus carinatum
 - PAG.26.....soportes plantares
 - PAG.27.....calzado especial ortesis
 - PAG.28.....fabricación a medida
 - PAG.29.....corsé escoliosis y anticifosante
 - PAG.30.....camisetas para corsés
 - PAG.31.....ortesis neurológicas
 - PAG.32.....asientos posturales
 - PAG.33.....gepetto
 - PAG.34.....reposacabezas savant
 - PAG.35.....estructura
 - PAG.36bastón de niño
 - PAG.37bastón de niño
 - PAG.38.....dorsi ramp
 - PAG.39.....notas
-  los artículos con el anagrama epsilon están fabricados a medida en Ortoibérica

ORTESIS CRANEALES



Ortesis dinámica y progresiva fabricada en termoplástico (Helios) o en impresión aditiva (Knêmis), a partir del escaneado directo al paciente y un diseño cad cam realizado con el software Pi.Cas.So. teniendo como objetivo una simetría craneal.

Esta simetría se consigue realizando un contacto total en las zonas donde no se desea un crecimiento, y una expansión donde si se desea..



PLAGIOCEFALIA
BRAQUICEFALIA
ESCAFOCEFALIA
POSTQUIRURGICO



más información



más información

ORTESIS DE MCKIE



mod. MC-ROYALBLUE

Es la combinación perfecta entre compresión y funcionalidad, tanto para niños como para adultos. Fabricada en una capa fina de neopreno de 1.5mm lo que permite una perfecta exploración y manipulación de los objetos, sin perder la funcionalidad.

Ideal para casos de artritis, o dolor en dedo pulgar artrogriposis. Parálisis cerebral, sensibilidad alterada, ictus u otros problemas neurológicos., debilidad en el miembro de la mano, etc.



más información

DISPLASIA DE CADERA



mod. W-L1620



más información



mod. 2/6114



más información

Arnés de Pawlik Weaton y pañal de Kozsla o Correctio que mantienen y garantizan una posición de abducción del bebé, siendo un sistema sencillo de colocar, cómodo e higiénico.



mod. X-2515

COLLAR CERVICAL TOT

TORTICOLIS MUSCULAR CONGENITA

- Sencillo y efectivo
- Mantiene una correcta postura
- Higiénico
- Colocación sencilla
- Libertad de movimientos adicionales

Fabricado en tubo de pvc hipoalérgico con posteo regulable y personalizado en la zona afectada



más información



mod. B-160

ORTESIS SPHERICAL

Esta órtesis está hecha con articulaciones esféricas para proporcionar un posicionamiento preciso de la cadera en todos los planos. La banda de la cadera y las musleras están reforzadas con una estructura de aluminio acolchado y luego cubierto con Naugahyde®.



más información

MAPLE LEAF

La ortesis Maple Leaf incorpora la articulación de cadera Becker 2041-C, que permite un ajuste incremental de la flexión / extensión en rangos de 20 grados y la abducción / aducción en rangos de 9 grados. * Todos los modelos extrapequeños se envían con una variante de nuestra junta Econohip 2040-C, con una limitación de la abducción/aducción. Las articulaciones tienen un ángulo de abducción preestablecido de 15 grados y no están unidas a la sección pélvica, lo que permite una mejor adaptación, al poder elegir la posición que mejor se adapte a las necesidades del paciente.

Estructura resistente, fabricada en polietilenos de alta densidad, con acolchado interior confortable, lavable e intercambiable confeccionado con pruwiatex.



más información



mod.B-147

HALO NO INVASIVO

Max Lerman, CO y Larry Lerman CO, han desarrollado un sistema de halo sin sujeciones metálicas para niños, con el objetivo de proporcionar inmovilización y control de la columna cervical similar a un halo estándar, pero de una manera menos invasiva.

El sistema Halo pediátrico no invasivo de Lerman está disponible en dos tamaños totalmente ajustables.

La cabeza se mantiene en su lugar con almohadillas en la frente y el occipucio. El sistema incluye dos opciones de poste trasero: rígido y semirrígido. La opción de poste trasero semirrígido está diseñada para pacientes con tortícolis muscular congénita. Se debe considerar la opción de poste trasero rígido cuando se requiera una restricción adicional del movimiento de la columna cervical.

Valoración clínica:

El sistema de halo pediátrico no invasivo de Lerman se puede utilizar en el tratamiento de una variedad de trastornos pediátricos de la columna cervical.

El halo no invasivo controla con éxito la rotación y la flexión lateral de la columna cervical y puede tener éxito en la colocación de la cabeza y el cuello de los niños con tortícolis muscular congénita.



más información

mod. B-C-24





SARO ORTESIS

Ortesis sencilla fácilmente ajustable, de poco peso y se puede utilizar para una situación de pre y posoperatorio en pacientes pediátricos.

- Lesión pediátrica del plexo-braquial, parálisis Erb.
- Prevención de contracturas de la extremidad superior.
- Exploración del plexo-braquial y reparación del nervio.
- Cirujía del tejido blando incluyendo transferencia de tendones



más información

PIE ZAMBO ORTESIS SISTEMA PONSETI

ADM SISTEMA PONSETI

Kit ortésico compuesto de dos sandalias (16 tallas) cómodas ancladas a una barra intercambiable (12 tamaños) en su longitud y dos pestañas o enganches intercambiables de diferentes grados (30°-45°-60°-70°). De esta forma podemos personalizar la ortesis a las necesidades y a la evolución o crecimiento del paciente.



más información



mod. VGGLREVA





BARRA ARTICULADA CON RESORTE ASISTIDO

A las mismas sandalias que al sistema ADM tradicional, se puede colocar una barra articulada (rotación externa) con asistencia mediante un resorte. Este preciso mecanismo de resorte ADM asegura los tendones y ligamentos del paciente ya que estos están sometidos a una constante fuerza de flexión dorsal. Las pestañas o enganches para esta barra articulada están disponibles en 60, 45 y 30 grados de rotación externa. También existe un enganche neutral(0 grados de abducción y dorsiflexión) está disponible para el tratamiento del astrágalo vertical.



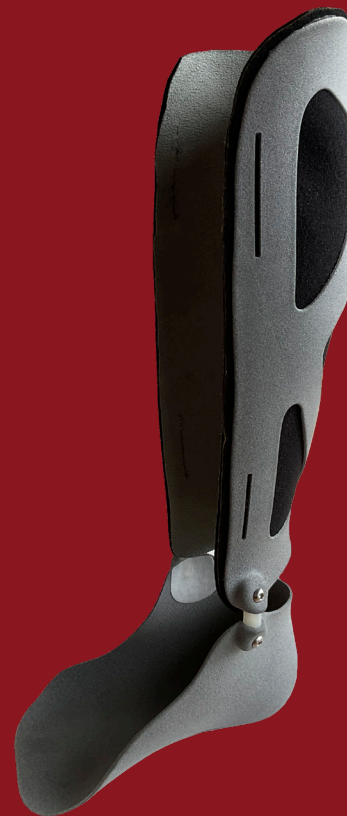


AFO MUD CON TAMARACK



Fabricación a medida a partir de un escaneado, y diseño en el software Pi.Cas.So. y tecnología de impresión 3D, acolchado con Pruviatex y con articulaciones Tamarack de flexión, o de dorsiflexión con diferentes fuerzas.

Muy poco peso, y confortable.



ORTESIS ADM DE ABDUCCIÓN Y DORSIFLEXIÓN

El mecanismo de abducción y dorsiflexión es un dispositivo que posee dos mecanismos de rotación y que, al adaptarse a la AFO ADM, se alinean anatómicamente a las articulaciones subastragalina (ASA) y tibioastragalina (ATA).

Los mecanismos del ADM están reforzados mediante resortes que abducen y dorsiflexionan el pie del paciente.



mod. VVGLEVA



más información

ORTESIS DE FIBRA DE CARBONO

AFO F3 Y AFO F5

La órtesis de tobillo y pie (AFO) posterior de fibra de carbono F3 y F5 está diseñado para el pie equino o pie con debilidad en la flexión plantar. Con un diseño funcional a la vez que estético, su durabilidad increíble y las propiedades dinámicas de la fibra de carbono "resorte" son una buena opción para jóvenes (a partir de 36 de talla de zapato). El AFO F3 con resorte por delante del maleolo interno, proporciona mayor estabilidad y el AFO F5 con resorte por detrás de maleolo interno pensado para pacientes más activos.



más información

mod. AFO F3



mod. AFO F5





mod. FS-103-1

ELEVATE



El aparato ortopédico se coloca de una forma rápida alrededor del tobillo., cerrándose con un ajuste de velcro. Su ajuste se realiza mediante la tensión a un cable especial y de larga duración que se desliza fácilmente en la estructura de la ortesis, hasta los ganchos que se colocan en los ojales del calzado y que ya vienen colocados al extremo del cable. El ángulo de elevación se consigue moviendo el dial del boa, anclandolo al deseado en cada caso y atendiendo la necesidad concreta de cada usuario gracias al BOA® Fit System.



más información



BAJO TONO PRONACIÓN

El pie colapsa y el arco medial se aplana
El talón se evierte
Abducciones del antepié
El bajo tono muscular permite una fácil corrección



TONO ALTO PRONACIÓN O SUPINACIÓN

Pronación
El pie colapsa y el arco medial se aplana
Eversión del talón y abducción del antepié

Supinación
El pie soporta peso en el lado lateral
arco medial alto
Inversión del talón y aducción del antepié

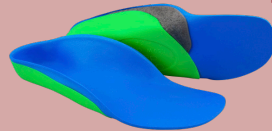
CASCADE
dafo

LEVE



PattiBob

Chipmunk



Dafo 4



JumpStart Leap Frog

MODERADO



Chipmunk



Dafo 4

con correa envolvente

FUERTE



JumpStart Leap Frog



Dafo 4



Tami 2

tobillo libre



Dafo 3,5

puntera muy flexible



INSEGURIDAD FASE DE BALANCEO

El pie tiende a estar de punta hacia abajo y ligeramente invertido a medida que la otra pierna balancea
La posición del tobillo es débil e insegura

CASCADE
dafo

LEVE



JumpStart Bunny

con correa envolvente



Dafo 4

con correa envolvente



EXCESO PLANTARFLEXION

Soporta el peso principalmente en el antepié
Los dedos de los pies apuntan hacia abajo y el talón no toca el suelo al caminar
El exceso de tono muscular, el rango de movimiento o el hábito dan como resultado caminar de puntillas



JumpStart Bunny

con correa posterior



Dafo 4

con correa posterior



JumpStart Softback

MODERADO



Dafo 3,5
puntera muy flexible



FlexiSport tobillo
moderadamente flexible
en puntera



Softback

FUERTE



Dafo 3,5
semi-rigido en puntera



FlexiSport tobillo
moderadamente flexible
en puntera



JumpStart Kangaroo



Dafo 3



Tami 2
PF y DF libre



Dafo 2



HIPEREXTENSION DE RODILLA

La rodilla se bloquea hacia atrás en extensión
El exceso de tono muscular o la debilidad
origina la hiperextensión de la rodilla



EXCESO DORSIFLEXIÓN RODILLA

Las rodillas y, a veces, las caderas, permanecen
flexionadas al pararse o caminar
.La postura puede deberse a debilidad o bajo tono muscular

CASCADE
dafo

LEVE



Dafo 4

con correa posterior



JumpStart Softback

JumpStart Bunny

con correa posterior



Dafo 4

con correa envolvente



JumpStart Bunny

con correa envolvente

MODERADO



Dafo 3,5
puntera
moderadamente
flexible



FlexiSport tobillo
moderadamente flexible
en puntera



Flexisport
puntera semi-rígida



Dafo 3,5
puntera semi-rígida

FUERTE



Dafo 3



Tami 2
PF y DF libre



JumpStart Kangaroo



Dafo 2



Dafo Fa

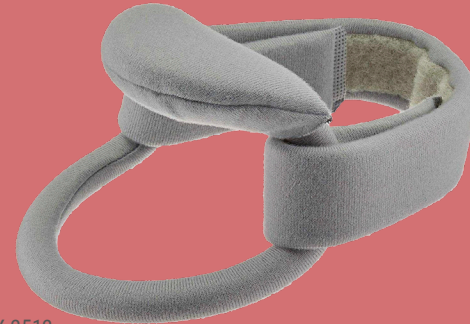


Turbo



Floor Reaction

HEADMASTER



mod. X-2512



más información

El collar Headmaster está indicado para aquellas personas que padecen caída de la cabeza debido a diversas patologías neurológicas o neurodegenerativas. Este collarín cervical permite mantener la cabeza en su posición natural gracias a su apoyo mandibular, dejando despejada la zona de la traquea. Puede dar forma manualmente a este soporte cervical, para lograr el ajuste más adecuado. Está fabricado con una estructura liviana y forrado con velvetón, que le proporcionará al paciente la máxima comodidad.

Ortesis indicada para el tratamiento conservador de la deformidad del pectus carinatum, principalmente en su forma condrogladiolar; su sistema de compresión regulable (desde 62 cm. de perímetro) permite controlar el crecimiento de la protrusión y puede llegar a aplanarla.

Esta ortesis, mediante su diseño permite un control de mayor o menor fuerza de la compresión anterior/posterior.



PECTUS CARINATUM



más información





mod. 982281-207



mod. 470659-000



mod. 470640-000



mod. 981289-576



mod. 982260-207



mod. 981280-000



mod. 980189-000



mod. 980260-000



mod. 770116-000



mod. 440930-516

SOPORTES PLANTARES

Fabricación a medida a partir de escaneados en 2d y en 3d, en diferentes materiales como el multiform, multikork, lunasoft, armitan, etc en diferentes shores.

Tecnología de cad cam o de termoconformados al vacío.

Utilizando forros como el alcantara, cambrel, pigreco, etc.



más información

CALZADO ESPECIAL PARA ORTESIS

Disponemos de calzado infantil y juvenil especial para ser usado con soportes plantares o con ortesis, con abertura fácil tanto de cremallera o con sistema "boa". Debido a que anualmente, se presentan dos colecciones es conveniente actualizar la información de la disponibilidad de los diseños. Además de la abertura fácil, el ancho de su horma es mayor que el de las tallas standard.



mod. 362940



mod. 368223



más información

CALCETÍN ESPECIAL PARA USO CON ORTESIS



mod. 1 capa

mod. doble capa

Tejido elástico muy suave que se ajusta perfectamente a la piel. Antibacteriano. Los calcetines están fabricados con hilo de bambú, que absorbe la humedad, con costura interna mínima para evitar roces, y puntos adherentes de silicona en la suela para evitar su movimiento. También son útiles como control de volumen. Hay dos versiones, de una capa y de dos.



más información

FABRICACIÓN A MEDIDA



Con el nombre de Epsilon, Ortoibérica fabrica componentes ortésicos a medida previo escaneado del paciente, con un escaner profesional de última generación, haciendo su diseño con un software cad llamado Pi.Cas.So. que le permite realizar todos los cambios volumétricos, torsiones, flexiones, alisados, presiones, descargas como si se trabajara en escayola, pudiendo suporponer la radiografía o las fotografías del propio paciente. Con el trabajo realizado, se envía un informe de lo realizado con el fin de que el prescriptor pueda comprobar las medidas, la volumetría y el diseño del trabajo realizado.

Para la realización de cada trabajo, Ortoibérica tiene un protocolo determinado.



más información



CORSÉ ESCOLIOSIS

Fabricación de cualquier tipo de corsé a medida como tratamiento a la escoliosis: Chenu, tipo Boston, tipo Providence, tipo Charleston, Milwaukee, Lyones, Stagnara, etc.



CORSÉ CHENEAU

Corsé de corrección activa, diseñado con zonas de control, de presión y de extensión. Atendiendo de cual sea la curva principal (torácica o lumbar) y de si es una curva o doble, el diseño final será diferente.



CORSÉ ANTICIFOSANTE LYRA

Corsé toraco-lumbo-sacra fabricado a medida con apoyos pectorales pasivos (Lyra) o activos (Tyra).

CAMISETAS PARA CORSÉS

Fabricadas en algodón 100% elástico, sin costuras laterales, con tratamiento antibacteriano.

Color blanco, cuello redondo y opción de manga corta o sin manga.

Especialmente fabricada para el uso con corsés, ortesis, inmovilizadores, etc en el que sea conveniente no usar ropa interior con costuras.



más información

mod. X-1400



ORTESIS NEUROLÓGICAS



mod. 20715

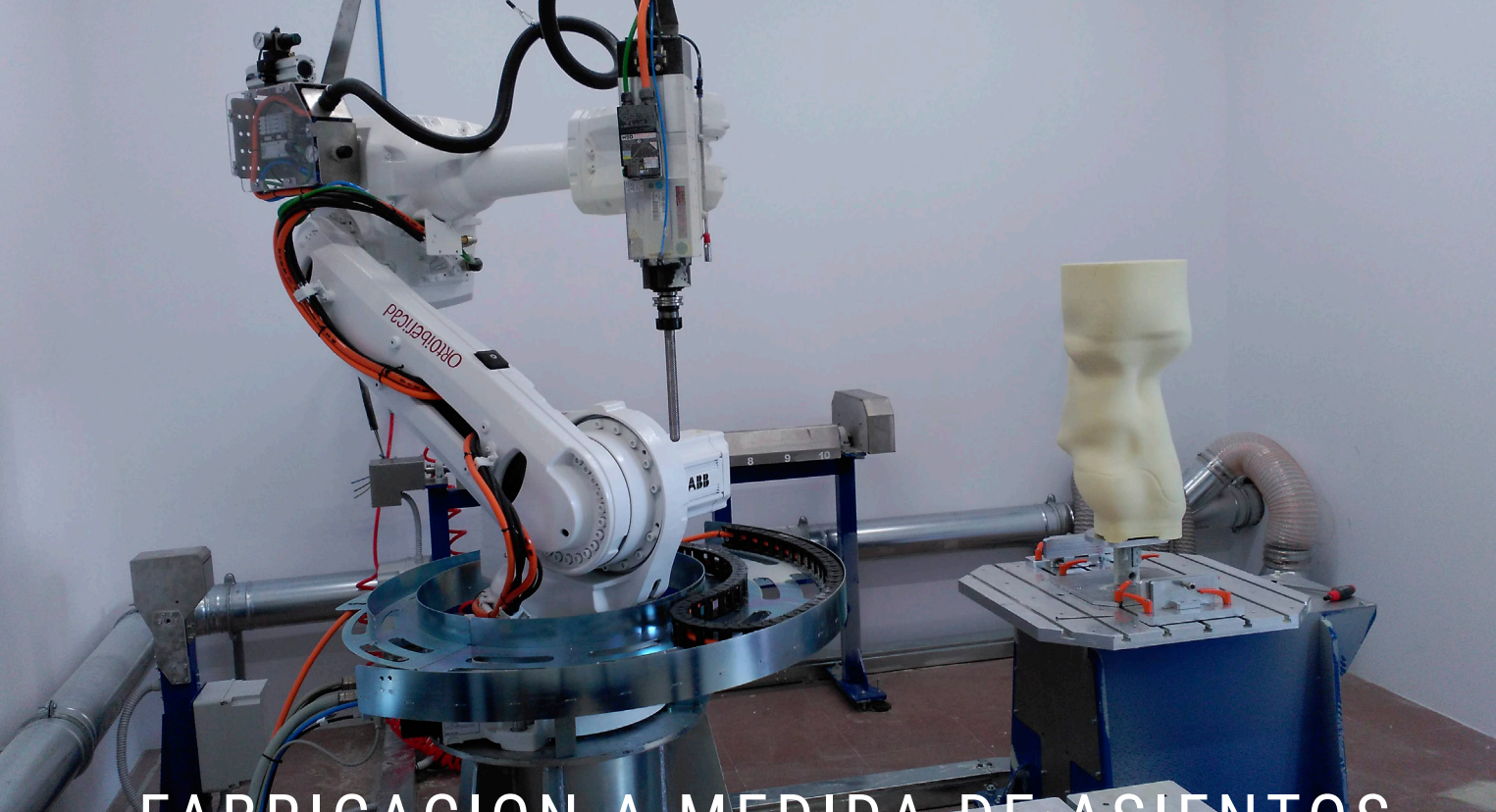


mod. 20737

Con placa interna de termoplástico moldeable con calor (20737) o bien manualmente al ser metálica de latón (20715), separadores de dedo extraíbles. Acolchado lavable, extraíble, suave OUTLEST. Indicado para contracturas severas en muñeca, PMC, falanges. Parálisis cerebral. Lesión cerebral/medular. Trastornos neuromusculares degenerativos.



más información



FABRICACION A MEDIDA DE ASIENTOS POSTURALES DE ESPUMA



GEPETTO

Fabricado en espuma con posibles densidades diferentes en una sola pieza o en dos, a partir de un escaneo completo de la morfología del paciente. Se encaja en una carcasa exterior que se ancla en la silla del usuario. Se tapiza o se pinta con diversos tejidos de diferentes colores, diseños y características.



más información

REPOSA CABEZAS SAVANT

Diadema sencilla que garantiza una sujeción perfecta de la cabeza.

En caso de la necesidad de una liberación rápida, se mantendrá la posición utilizada de toda la diadema.

Las almohadillas laterales superiores consiguen un control efectivo de la flexión lateral de la cabeza.

Las almohadillas laterales de la zona media dan una comodidad al paciente detrás de las orejas.

Las almohadillas occipitales son un acolchado muy agradable en la zona del occipucio.

Las almohadillas están rellenas de un gel de silicona, que controlan una temperatura agradable y constante.

El Savant está recubierto de un tejido de nylon y lycra.



mod. X-2460



- Fácil de adaptar.
- No son necesarias herramientas, se puede realizar fácilmente a mano.
- Se conecta fácilmente a una estructura de tres ejes.
- Uso de la diadema opcional, como soporte anterior.
- Las almohadillas se remodelan fácilmente con la mano.



más información



Twin



Apex



Infinity

ESTRUCTURA

El ensamblaje a la silla es también un factor fundamental para que el reposacabezas sea cómodo. Para el Savant se comercializan estas tres posibilidades, que se pueden fijar en cualquier silla.

BASTÓN DE NIÑO

Especialmente diseñado para niños activos.
Bastón resistente, ligero, seguro y confortable.

Contera antideslizante

Empuñadura blanda

Tuerca antiruido

Diámetro del tubo principal de 20 mm

Diámetro del tubo prolongador de 16,9 mm

Longitud de suelo a empuñadura: de 65 cm a 85 cm

Longitud de empuñadura a codera: 16,5 cm

Peso máximo del usuario: 100 kgs

Peso de unidad: 630 gramos



más información



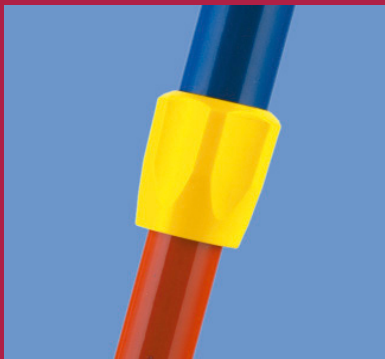
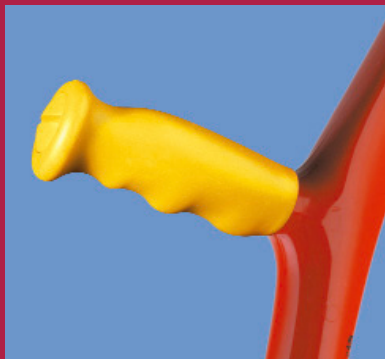
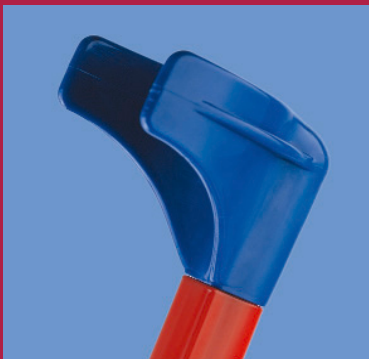
mod. K-10006-002



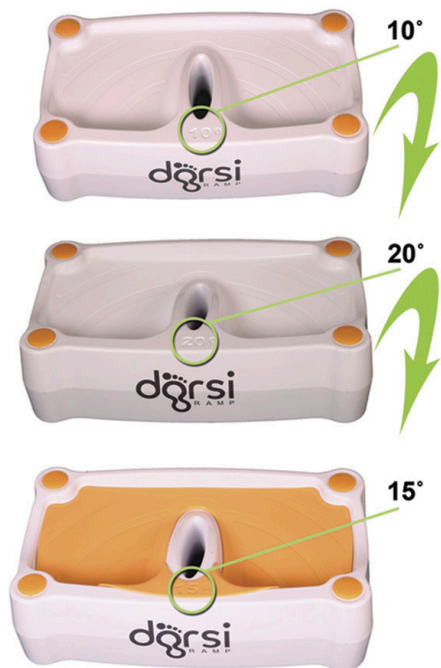
mod.K-10006-003



mod.K-10006-004



DORSI RAMP



Rampa de dorsiflexión para niños hasta los 10 años

No es fácil persuadir a los niños de que participen activamente en la fisioterapia para estirar los tendones de Aquiles y los músculos de la pantorrilla. Pero unos pocos minutos de estiramiento de buena calidad todos los días realmente pueden ayudar a los "caminantes de puntillas" a mejorar su marcha, ya que a los niños con pie zambo en crecimiento evitan recaídas y muchas otras afecciones relacionadas con la dorsiflexión limitada.

Esta rampa para niños se puede incorporar fácilmente a las actividades de rutina, como la limpieza diaria de los dientes, jugar juegos de computadora o trabajar en un escritorio.

La rampa Dorsi se recomienda para niños que padecen afecciones como caminar con los dedos de los pies idiopáticos, parálisis cerebral y pie zambo.



más información

mod. V-DRMP001

NOTAS

